

# SERIA SEZ-KC / KA VA

## DC INVERTER

*unitati canalizabile pentru plafon fals*



### DIMENSIUNI COMPACTE PENTRU SPATII REZIDENTIALE

Inaltimele de doar 225 si 270 mm ale unitatilor din seria SEZ-KC/ KA asigura posibilitatea montarii lor chiar si in plafone false cu inaltime limitata, fara a sacrifica eficienta si confortul ambiental al acestora. Concordanta perfecta in functionarea unitatii externe si a celei interne cat si a telecomenzii fac din aceste unitati o solutie ideala pentru orice spatiu rezidential, hotelier sau spatii destinate serviciilor publice.

### COMANDA CU FISIER MULTILINGVISTIC CU CRISTALE LICHIDE

Capacitatea de a programa temperaturile si functiile dorite cu foarte mare usurinta si in timp foarte scurt este deosebit de importanta. Timer-ul multilingvistic, usor de citit, va permite, pe langa multiple reglaje, pana la 8 programari zilnice, precum si selectia saptamanala a orelor de functionare.



### TEHNOLOGIA INVERTER

Aceste aparate reusesc sa obtina o eficienta energetica maxima prin varierea frecventei tensiunii ce alimenteaza compresorul, in functie fie de temperatura dorita in interior, fie de conditiile externe. Cu alte cuvinte, frecventa este diminuată reducand puterea ceruta, cu scopul de a mentine la minim puterea absorbita de catre aparat si de realiza o functionare cat mai economica a acestuia. Tehnologia DC Inverter, pe langa faptul ca este foarte economica din punct de vedere energetic, va garanteaza si un confort optim pe toata durata anului prin faptul ca mentine ambianta climatizata la un nivel de temperatura constant. In plus, prin reducerea vitezei compresorului la descarcarea de sarcina, i se permite aparatului sa fructifice toate suprafetele de schimb de temperatura pe care le are la dispozitie.

## Specificatii tehnice

MODEL				SEZ-KC25VA	SEZ-KA35VA	SEZ-KA50VA	SEZ-KA60VA	SEZ-KA71VA
			Unitate internă	SEZ-KC25VA	SEZ-KA35VA	SEZ-KA50VA	SEZ-KA60VA	SEZ-KA71VA
			Unitate externă	SUZ-KA25VA	SUZ-KA35VA	SUZ-KA50VA	SUZ-KA60VA	SUZ-KA71VA
<b>Alimentare</b>	Tensiune/ Frecvență/ Faza		V/Hz/n°	230/50/1	230/50/1	230/50/1	230/50/1	230/50/1
<b>Racire</b>	Capacitate	nominale	kW	2.5	3.5	5.0	5.5	7.1
		min/max	kW	0.9/3.2	1.0/3.9	1.1/5.6	1.1/6.3	0.9/8.3
	Deumidificare		l/h	1.0	1.0	1.9	2.0	2.7
	Putere absorbită	nominale	kW	0.73	1.06	1.78	1.96	2.46
	EER			3.42	3.30	2.81	2.81	2.89
	Clasa de eficiență energetică <sup>1</sup>			A	A	C	C	C
	Consum anual		kWh	365	530	890	980	1230
<b>Incalzire</b>	Capacitate	nominale	kW	3.0	4.0	5.9	6.9	8.1
		min/max	kW	0.9/4.5	0.9/5.0	1.1/7.2	0.9/8.0	0.9/10.4
	Putere absorbită	nominale	kW	0.83	1.10	1.84	2.45	2.36
	COP			3.61	3.64	3.21	2.82	3.43
	Clasa de eficiență energetică <sup>1</sup>			A	A	C	D	B
	Consum anual		kWh	415	550	920	1225	1180
	Curent maxim absorbit		A	8.16	9.18	16	16	16
<b>Unitate int.</b>	Dimensiuni	inaltime	mm	225	270	270	270	270
		latime	mm	790	1.100	1.100	1.100	1.100
		adancime	mm	550	700	700	700	700
	Greutate		kg	19	33.5	33.5	33.5	35
	Debit aer in unitatea int.	min/max	m <sup>3</sup> /min.	4.8/7.9	10/13	12/17	12/20	12/20
	Presiune statica	Std/max	Pa	5/5	30/50	30/50	30/50	30/50
<b>Unitate ext.</b>	Dimensiuni	inaltime	mm	550	550	850	850	850
		latime	mm	800	800	840	840	840
		adancime	mm	285	285	330	330	330
	Greutate		kg	33	37	53	53	58
	Presiune sonora unitate ext.	racire/inc.	dB(A)	46/46	47/48	53/55	53/55	53/55
<b>Trasee frigorific</b>	Diametre (Lichid/Gaz)		mm	6.35/9.52	6.35/9.52	6.35/12.7	6.35/15.88	9.52/15.88
	Lungime max.		m	20	20	30	30	30
	Diferența de nivel max.		m	12	12	15	15	15
<b>Agent refrigerant</b>			Tip	R410A	R410A	R410A	R410A	R410A
<b>Plaja de functionare garantata</b>	Racire	min/max	°C	-10 ~ +46	-10 ~ +46	-10 ~ +43	-10 ~ +43	-10 ~ +43
	Incalzire	min/max	°C	-10 ~ +24	-10 ~ +24	-10 ~ +24	-10 ~ +24	-10 ~ +24

### UNITATE INTERNA

SEZ-KC25VA

SEZ-KA35-71VA

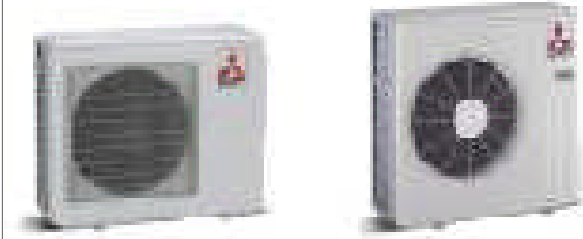
Telecomanda



### UNITATE EXTERNA

SUZ-KA25/35VA

SUZ-KA50/60/71VA



### CONDITII DE REFERINTA

#### Nota:

Date referitoare la conditiile specificate in ISO 5151.

Racire: Intern 27.0°C BS - 19.0°C BU Extern 35.0°C BS - 24.0°C BU

Incalzire: Intern 20.0°C BS - 15.0°C BU Extern 7.0°C BS - 6.0°C BU

Lungimea liniilor frigorifice intr-un singur sens 5 m.

<sup>1</sup> Clasificare energetica prevazuta in DM din 2 ianuarie 2003 in conformitate cu Directiva Europeana 2002/31/CE. Eficienta calculata in conformitate cu norma EN14511.

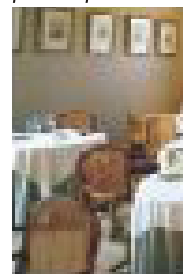
<b>DC</b> Inverter	<b>270mm</b> Compact	<b>Auto Restart</b>	<b>ACO</b>	<b>24</b>
<b>Cooling at 46°C/-10°C</b> KASO	<b>12m</b> 20m	<b>15m</b> 30m KASO și 60	<b>MXZ</b> connection	

# SERIA PEDZ-P

## STANDARD INVERTER



unitati canalizabile pentru plafon fals



Sistemele de climatizare **Split System Mitsubishi Electric seria PEDZ-P**, pompa de caldura, sunt disponibile in sapte dimensiuni cu o capacitate nominala de la 4,5 pana la 16,7 kW.

Unitatea interna foarte subtire este caracterizata de o functionare deosebit de silentioasa. Aceasta este dotata cu o baterie cu expansiune directa. Este adaptata pentru instalarea intr-o incastrare canalizabila. **Inaltimea de la 295 mm pana la 325 mm** asigura flexibilitate in instalare.

### SISTEMUL DE CONTROL PAM

Metoda de control PAM utilizata pentru noile modele reduce puterea absorbita in comparatie cu metodele cu filtre active. Cum, in aceste cazuri, controlul se realizeaza prin intermediul controlului vectorial al inductorului, sistemul PAM ridica si mai mult eficienta si convenabilitatea sistemului.

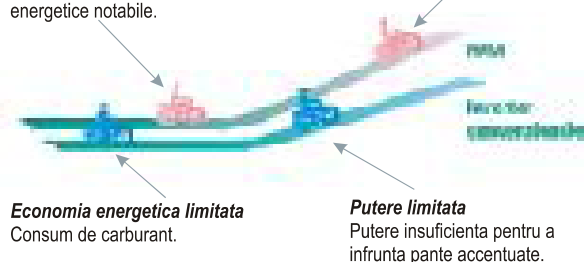
*Urmatoarea diagrama ilustreaza diagramele controlului utilizand o motocicletu ca si exemplu.*

#### Economie semnificativa de energie

Pierdere de energie electrica redusa la minim cu consecinta unei economii energetice notabile.

#### Crestere de putere

Crestere a tensiunii care este urmata de o crestere a puterii.



### FUNCTIONARE DEOSEBIT DE SILENTIOASA

Dincolo de caracteristicile inovative in ceea ce priveste silentiozitatea, deja existente la alte aparate de aer conditionat Mitsubishi Electric, seria PEDZ-P dispunde de un ventilator de tip "sirocco" cu o functionare deosebit de silentioasa.

### SISTEMUL HOT START

Incalzirea incepe intodeauna cu aer incalzit gradat, gratie sistemului de control Hot Start care previne fluxul de aer rece in ambient in momentul deschiderii incalzirii sau in timpul dezghetarii instalatiei frigorifice.

### POSSIBILITATI DIVERSE DE INSTALARE

Unitatile din seria PEDZ-P nu sunt numai usor de instalat, dar sunt si deosebit de versatile. Este posibil sa se varieze distanta dintre priza de intrare si cea de iesire a aerului cu scopul de a obtine o distributie optima a fluxului de aer.

### TELECOMANDA CU MICROPROCESOARE SI CU DISPLAY CU CRISTALE LICHIDE

Monitorul cu cristale lichide al telecomenzii este pus in functiune printr-o simpla apasare. Odata ce a fost stabilita temperatura dorita, unitatea alege in mod automat functia de racire sau de incalzire - in conformitate cu temperatura mediului inconjurator. Sistemul de control inteligent este astfel proiectat pentru a satisface orice exigenta. Microprocesorul evidentiaza imediat eventualele nereguli si indica pozitia acestora prin intermediul functiei de autodiagnostic. Este dotat cu un timer saptamanal cu posibilitatea de a introduce pentru fiecare zi a saptamanii pana la opt programari diferite.

**Posibilitatea de trasee frigorifice pana la 50 de metri.**

## Specificatii tehnice

MODEL			PEDZ-P100EA	PEDZ-P125EA	PEDZ-P140EA	
		Unitate internă	PEAD-RP100EA	PEAD-RP125EA	PEAD-RP140EA	
		Unitate externă	PUHZ-P 100VHA	PUHZ-P 125VHA	PUHZ-P 140VHA	
<b>Alimentare</b>	Tensiune/ Frecvența/ Faza	V/Hz/n°	230/50/1	230/50/1	230/50/1	
<b>Racire</b>	Capacitate	nominală	<b>9.4</b>	<b>12.3</b>	<b>13.6</b>	
		min/max	4.9-11.2	5.5-14.0	5.5-15.0	
	Putere absorbită	nominală	3.12	4.38	5.21	
		EER	3.01	2.81	2.61	
		Clasa de eficiență energetică <sup>1</sup>	B	C	D	
<b>Incalzire</b>	Consum anual	kWh	1560	2190	2605	
	Capacitate	nominală	<b>11.2</b>	<b>14.0</b>	<b>16.0</b>	
		min/max	4.5-12.5	5.0-16.0	5.0-18.0	
	Putere absorbită	nominală	3.28	4.11	4.98	
		COP	3.41	3.41	3.21	
	Clasa de eficiență energetică <sup>1</sup>		B	B	C	
		Consum anual	kWh	1640	2055	2490
<b>Unitate int.</b>	Curent maxim absorbit	A	28/13	28/13	29.5/13	
		Dimensiuni	inaltime	325	325	325
			latime	1,415	1,415	1,715
	adancime		740	740	740	
	Greutate	kg	62	65	70	
	Debit aer in unitatea int.	min/max	27-34	33.5-42	36.5-46	
	Presiune statica	Std/max	70/130 <sup>3</sup>	70/130 <sup>3</sup>	70/130 <sup>3</sup>	
	<b>Unitate ext.</b>	Presiune sonora unitate int.	min/max	41-46	44-50	46-51
			dB(A)			
		Dimensiuni	inaltime	943	1,350	1,350
latime			950	950	950	
adancime			330+30	330+30	330+30	
Greutate		kg	75	123	123	
Presiune sonora racire		min/max	50	51	52	
Presiune sonora incalzire	min/max	54	55	56		
dB(A)						
<b>Curent consumat</b>	Monof./trif.	A	32	32	40	
<b>Traseu frigorific</b>	Diametre (Lichid/Gaz)	mm	15.88/9.52	15.88/9.52	15.88/9.52	
Lungime max.		m	50	50	50	
	Diferenta de nivel max.	m	30	30	30	
<b>Agent refrigerant</b>		Tip	R410A	R410A	R410A	
<b>Plaja de functionare garantata</b>	Racire	min/max	-5 ~ +46	-5 ~ +46	-5 ~ +46	
	Incalzire	min/max	-15 ~ +21	-15 ~ +21	-15 ~ +21	

2. Prin intermediul configurării motorului ventilatorului.

3. Utilizarea unui motor optional



## CONDITII DE REFERINTA

### Nota:

Date referitoare la condițiile specificate în ISO 5151.

Racire: Intern 27.0°C BS - 19.0°C BU Extern 35.0°C BS - 24.0°C BU

Incalzire: Intern 20.0°C BS - 15.0°C BU Extern 7.0°C BS - 6.0°C BU

Lungimea liniilor frigorifice într-un singur sens 5 m.

<sup>1</sup> Clasificare energetică prevăzută în DM din 2 ianuarie 2003 în conformitate cu Directiva Europeană 2002/31/CE. Eficiența calculată în conformitate cu norma EN14511.

Easy Maintenance 100-140	Weekly Timer	Lossnay connection	Group Control	M-NET connection OPTIONAL
ACO	Hot Start	Quiet	Self Diagnosis	Check!
75m P100-140	COMPO	Heating at -20°C P100-140	Auto Restart	