

SERIA SLZ-KA VAL

DC INVERTER



IDEAL PENTRU ORICE INSTALARE IN PLAFON FALS

Datorita utilizarii tehnologiei Inverter cat si a silentiozitatii, unitatile din Seria SLZ sunt ideale pentru a fi instalate in spatii rezidentiale sau comerciale. Dimensiunea lor permite instalarea facila in orice fel de plafoane false, in timp ce greutatea redusa usureaza si face sa devina foarte comoda montarea lor. Pompa de indepartare a condensului din dotarea aparatului faciliteaza realizarea conductei de drenaj, permitand o diferenta de nivel de pana la 50 cm.

INCASTRAREA IN PLAFOANE FALSE MODULARE DE DIMENSIUNI 60X60 CM

Modelele tip caseta din seria SLZ sunt proiectate pentru a putea fi incastrate in plafoane modulare false cu panouri tampon de dimensiuni 60x60 cm fara nici o interventie arhitecturala.

unitati caseta de plafon



TEHNOLOGIA INVERTER

Aceste aparate reusesc sa obtina o eficienta energetica maxima prin varierea frecventei tensiunii ce alimenteaza compresorul, in functie fie de temperatura dorita in interior, fie de conditiile externe. Cu alte cuvinte, frecventa este diminuata reducand puterea ceruta, cu scopul de a mentine la minim puterea absorbita de catre aparat si de realiza o functionare cat mai economica a acestuia. Tehnologia DC Inverter, pe langa faptul ca este foarte economica din punct de vedere energetic, va garanteaza si un confort optim pe toata durata anului prin faptul ca mentine ambianta climatizata la un nivel de temperatura constant. In plus, prin reducerea vitezei compresorului la descarcarea de sarcina, i se permite aparatului sa fructifice toate suprafetele de schimb de temperatura pe care le are la dispozitie.

Specificatii tehnice

MODEL				SLZ-KA25VAL	SLZ-KA35VAL	SLZ-KA50VAL	
			Unitate interna	SLZ-KA25VAL	SLZ-KA35VAL	SLZ-KA50VAL	
			Unitate externa	SUZ-KA25VA	SUZ-KA35VA	SUZ-KA50VA	
Alimentare	Tensiune/ Frecventa/ Faza		V/Hz/n°	230/50/1	230/50/1	230/50/1	
Racire	Capacitate	nominala	kW	2.5	3.5	4.6	
		min/max	kW	0.9/3.2	1.0/3.9	1.1/5.2	
	Deumidificare		l/h	0.5	1.2	2.2	
	Putere absorbita	nominala	kW	0.69	1.06	1.63	
	EER			3.62	3.30	2.82	
	Clasa de eficienta energetica ¹			A	A	C	
	Consum anual		kWh	345	530	815	
	Incalzire	Capacitate	nominala	kW	3.0	4.0	5.0
			min/max	kW	0.9/4.5	0.9/5.0	0.9/6.5
		Putere absorbita	nominala	kW	0.83	1.10	1.55
COP				3.61	3.64	3.22	
Clasa de eficienta energetica ¹				A	A	C	
Consum anual			kWh	415	550	775	
Curent maxim absorbit			A	8.16	9.18	16	
Unitate int.	Dimensiuni	inaltime	mm	208 (20)*	208 (20)*	208 (20)*	
		latime	mm	570 (650)*	570 (650)*	570 (650)*	
		adancime	mm	570 (650)*	570 (650)*	570 (650)*	
	Greutate		kg	16.5 (3)*	16.5 (3)*	16.5 (3)*	
	Debit aer in unitatea int.	min/max	m ³ /min.	8/10	8/11	8/11	
Unitate ext.	Dimensiuni	inaltime	mm	550	550	850	
		latime	mm	800	800	840	
		adancime	mm	285	285	330	
	Greutate		kg	33	37	53	
	Presiune sonora unitate ext.	racire/inc.	dB(A)	46/46	47/48	53/55	
Traseu frigorific	Diametre (Lichid/Gaz)		mm	6.35/9.52	6.35/9.52	6.35/12.7	
	Lungime max.		m	20	20	30	
	Diferenta de nivel max.		m	12	12	15	
Agent refrigerant			Tip	R410A	R410A	R410A	
Plaja de functionare garantata	Racire	min/max	°C	-10 ~ +46	-10 ~ +46	-10 ~ +43	
	Incalzire	min/max	°C	-10 ~ +24	-10 ~ +24	-10 ~ +24	

UNITATE INTERNA

SLZ-KA25/35/50VAL

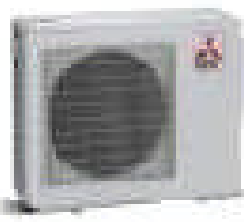
Telecomanda



UNITATE EXTERNA

SUZ-KA25/35VA

SUZ-KA50VA



CONDITII DE REFERINTA

Nota:

Date referitoare la conditiile specificate in ISO 5151.

Racire: Intern 27.0°C BS - 19.0°C BU Extern 35.0°C BS - 24.0°C BU

Incalzire: Intern 20.0°C BS - 15.0°C BU Extern 7.0°C BS - 6.0°C BU

Lungimea liniilor frigorifice intr-un singur sens 5 m.

¹ Clasificare energetica prevazuta in DM din 2 ianuarie 2003 in conformitate cu Directiva Europeana 2002/31/CE. Eficienta calculata in conformitate cu norma EN14511.

SERIA PLZ-P

STANDARD INVERTER



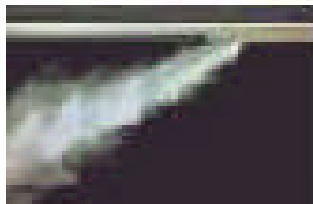
Sistemele de aer conditionat autonome **Split System Mitsubishi Electric seria PLZ-P Power Cassette**, pompa de caldura, sunt disponibile in patru dimensiuni cu capacitati nominale de la 3,5 la 16,0 kW. Caracterizate de o functionare deosebit de silentioasa sunt dotate cu un filtru cu eficienta ridicata, cu o baterie cu expansiune directa, adaptate pentru instalarea in tavane false.

FLUXUL DE AER ESTE PERFECT ORIENTAT

Sistemul are proiectat un profil in interiorul aparatului pentru distribuirea perfecta pe intreaga suprafata a aripioarei; alte doua profile care corespund punctului de iesire a aerului au functia de a impiedica recircularea, optimizand fluxul de aer in mediul inconjurator.

FLUX DE AER REGLABIL, PENTRU ORICE INTERIOR

Fluxul de aer poate fi reglat tinand cont de inaltimea tavanului si de numarul de iesiri (3 sau 4 cai) si permite instalarea in ambiente cu o inaltime a tavanului de pana la 4.2 metri.

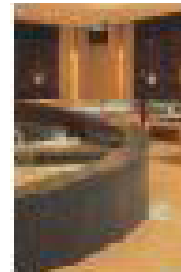


Flux de aer reglabil

GRILAJ CU UN NOU DESIGN CU DESCHIDERE PRIN PRESIUNE "PUSH-OPEN-GRILLE"

Astuparea filtrului este principala cauza a diminuarii randamentului. Cu noul grilaj, care se deschide prin presiune, filtrul poate fi cu usurinta scos printr-o simpla apasare a unui buton, permitand astfel o curatare mai rapida si mai usoara.

unitati caseta de plafon

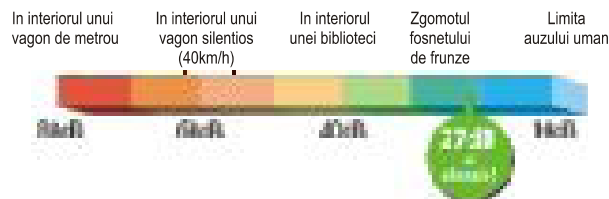


REZISTENTA REDUSA A FLUXULUI DE AER

O rezistenta redusa a fluxului de aer si design-ul innoit al aripioarei de schimb termic permit o functionare foarte silentioasa.



Nivelul de zgomot



DISPOZITIV DE EVACUARE A APEI DE CONDENSARE

Dispozitivul de evacuare a apei de condensare cu o inaltime de 85 cm va permite pozitionarea unitatii interne in orice punct al tavanului, oferind astfel posibilitatea variata de alegere a traseului de evacuare a condensului.

Comutarea automata intre racire si incalzire integrata in sistemul de dezumidificare computerizat asigura efectul maxim de dezumidificare si confortul ambiental dorit. Posibilitatea de trasee frigorifice pina la 50 m (modelele 100-140).

Specificatii tehnice

MODEL			PLZ-P60AA	PLZ-P71AA	PLZ-P100AA	PLZ-P125AA	PLZ-P140AA	
	Unitate interna		PLA-RP60AA	PLA-RP71AA	PLA-RP100AA	PLA-RP125AA	PLA-RP140AA	
	Unitate externa		SUZ-KA60VA	SUZ-KA71VA	PUHZ-P100VHA	PUHZ-P125VHA	PUHZ-P140VHA	
Alimentare	Tensiune/ Frecventa/ Faza	V/Hz/n°	230/50/1	230/50/1	230/50/1	230/50/1	230/50/1	
Racire	Capacitate	nominala	5.7	7.2	9.4	12.3	13.6	
		min/max	1.1-6.3	0.9-8.3	4.9-11.23	5.5-14.0	5.5-15.0	
	Putere absorbita	nominala	1.94	2.51	3.12	4.09	5.21	
	EER		2.94	2.87	3.01	3.01	2.61	
	Clasa de eficienta energetica ¹		C	C	B	B	D	
Incalzire	Consum anual	kWh	970	1255	1560	2045	2605	
	Capacitate	nominala	6.9	8.1	11.2	14.0	16.0	
		min/max	0.9-8.0	0.9-10.4	4.5-12.5	5.0-16.0	5.0-18.0	
	Putere absorbita	nominala	2.11	2.46	3.28	4.11	4.98	
	COP		3.27	3.21	3.41	3.41	3.21	
	Clasa de eficienta energetica ¹		C	C	B	B	C	
Consum anual	kWh	1055	1230	1640	2055	2490		
Unitate int.	Curent maxim absorbit	A	19/-	19/-	28/13	28/13	29.5/13	
		Dimensiuni	inaltime	258 (30)*	258 (30)*	298 (30)*	298 (30)*	298 (30)*
			latime	840 (950)*	840 (950)*	840 (950)*	840 (950)*	840 (950)*
		adancime	840 (950)*	840 (950)*	840 (950)*	840 (950)*	840 (950)*	
	Greutate	kg	24 (5)*	24 (5)*	30 (5)*	32 (5)*	32 (5)*	
	Debit aer in unitatea int.	min/max m ³ /min.	14-15-16-18	15-16-18-20	20-23-26-28	22-25-28-30	22-25-28-30	
	Presiune sonora unitate int.	min/max dB(A)	28-29-31-33	28-30-32-34	33-36-39-41	37-40-43-45	37-40-43-45	
Unitate ext.	Dimensiuni	inaltime	850	850	943	1350	1350	
		latime	840	840	950	950	950	
		adancime	330	330	330+30	330+30	330+30	
	Greutate	kg	53	58	75	123	123	
	Presiune sonora racire	min/max dB(A)	53/51	53/51	50	51	52	
Presiune sonora incalzire	min/max dB(A)	55/53	55/53	54	55	56		
Curent consumat	Monof./trif.	A	20	25	32	32	40	
Traseu frigorific	Diametre (Lichid/Gaz)	mm	15.88/6.35	15.8/9.52	15.88/9.52	15.88/9.52	15.88/9.52	
	Lungime max.	m	30	30	50	50	50	
	Diferenta de nivel max.	m	15	15	30	30	30	
Agent refrigerant	Tip		R410A	R410A	R410A	R410A	R410A	
Plaja de functionare garantata	Racire	min/max °C	-10 ~ +43	-10 ~ +43	-5 ~ +46	-5 ~ +46	-5 ~ +46	
	Incalzire	min/max °C	-10 ~ +24	-10 ~ +24	-15 ~ +21	-15 ~ +21	-15 ~ +21	

UNITATE INTERNA

PLA-RP60/71/100/125/140

Telecomanda



UNITATE EXTERNA

SUZ-KA60/71VA

PUHZ-P100VHA

PUHZ-P125/140VHA



CONDITII DE REFERINTA

Nota:

Date referitoare la conditiile specificate in ISO 5151.

Racire: Intern 27.0°C BS - 19.0°C BU Extern 35.0°C BS - 24.0°C BU

Incalzire: Intern 20.0°C BS - 15.0°C BU Extern 7.0°C BS - 6.0°C BU

Lungimea liniilor frigorifice intr-un singur sens 5 m.

¹ Clasificare energetica prevazuta in DM din 2 ianuarie 2003 in conformitate cu Directiva Europeana 2002/31/CE. Eficienta calculata in conformitate cu norma EN14511.

Easy Maintenance	Weekly Timer	Lossnay connection	Group Control	M-NET connection OPTIONAL
High Ceiling	72 patterns AIR FLOW	SWING	AUTO VANE	4 notch
ACO	Hot Start	Quiet	Fresh Air Intake P71-140	Self Diagnosis
Check!	Drain Lift UP	75m RP100-140	COMPO	Heating at -20°C RP100-140
Auto Restart				